



FINESTRE E PORTE FINESTRE A  
**BATTENTE**

SIN  SI  
INFISSORAZIONALE

# SIN SI

INFISSORAZIONALE

È un sistema a battente in alluminio a taglio termico performante con dimensioni a vista estremamente ridotte.

**Completamente progettato e disegnato in Italia, SINTESI è la massima espressione del MADE IN ITALY.**

*It is a thermal break aluminum window system highly performing with extremely small dimensions.*

***Completely planned and designed in Italy, SINTESI represents the best expression of the MADE IN ITALY.***

FINESTRE **NURITH**



## PRESTAZIONI TERMICHE

Le prestazioni termiche delle finestre e porte finestre SINTESI sono tra le più elevate tra quelle presenti sul mercato dei serramenti in alluminio a taglio termico.

Serramenti prestanti dal punto di vista dell'isolamento termico permettono una sensibile riduzione dei costi del riscaldamento durante la stagione invernale e del raffrescamento durante la stagione estiva.

## THERMAL PERFORMANCES

The thermal performances of the SINTESI window are among the highest in the market of aluminum thermal break windows.

Efficient windows in terms of heat insulation allow a considerable reduction of the heating costs in the winter and of the cooling costs during the summer.

## RESISTENZA ALL'ACQUA E AL VENTO

Le finestre realizzate con il sistema SINTESI garantiscono il massimo della resistenza anche in condizioni atmosferiche estreme.

Le guarnizioni di nuova generazione con perfette giunzioni angolari garantiscono un'ottima aderenza ed impediscono infiltrazioni di acqua ed umidità.

## WATER AND WIND RESISTANCE

The windows realized with the SINTESIS system guarantee maximum resistance even in extreme weather conditions. The new gaskets, with perfect corner joint, guarantee an excellent seal and prevent infiltration of water and moisture.







AUMENTO  
LUCE SOLARE  
NEGLI AMBIENTI

INCREASE  
OF SUNLIGHT  
IN THE ROOMS

## + SUPERFICIE VETRATA

+ 30% rispetto ad un taglio  
termico classico

## + GLASS SURFACE

+ 30% compared to a classic  
thermal break



### ISOLAMENTO ACUSTICO

Le finestre SINTESI grazie all'uso di guarnizioni dedicate garantiscono un'ottima tenuta e di conseguenza un ottimo valore di isolamento acustico.

Raggiungiamo delle prestazioni superiori alla media con l'uso di speciali vetri ed un'attenzione particolare alla posa in opera.

### NOISE INSULATION

The SINTESI windows, using special gaskets, ensures a perfect seal together with an excellent sound insulation value.

We reach above – average performances thanks to the use of special glasses and to a special attention to the installation.

### PROTEZIONE E SICUREZZA

La qualità di una finestra in ambito di protezione anti-effrazione è data dalla combinazione del profilo, del vetro e della ferramenta.

SINTESI utilizza profili in alluminio robusti e rigidi, ferramenta progettata per dare il massimo valore di sicurezza all'effrazione e consiglia la scelta di vetri stratificati, realizzati per impedire il facile sfondamento della lastra garantendo la giusta sicurezza in caso di urto.

### PROTECTION AND SAFETY

The quality of a window, in term of burglary protection, is ensured by the combination of the profile, of the glass and of the hardware.

SINTESI uses strong and rigid profiles, hardware planned to give maximum security, also recommends the choice of laminated glasses in order to prevent easy slab breaking and to ensure the right security in event of a collision.

# SIN SI **AS**

anta a scomparsa

*concealed sash*

Sistema di profili ad **anta nascosta** che risulta **invisibile all'esterno**, caratterizzato da massima trasparenza ed eleganza per un'architettura moderna e all'avanguardia.

Anche sul lato interno il serramento presenta forme sottili, assenza di guarnizioni ed è privo di fughe e listelli fermavetro.

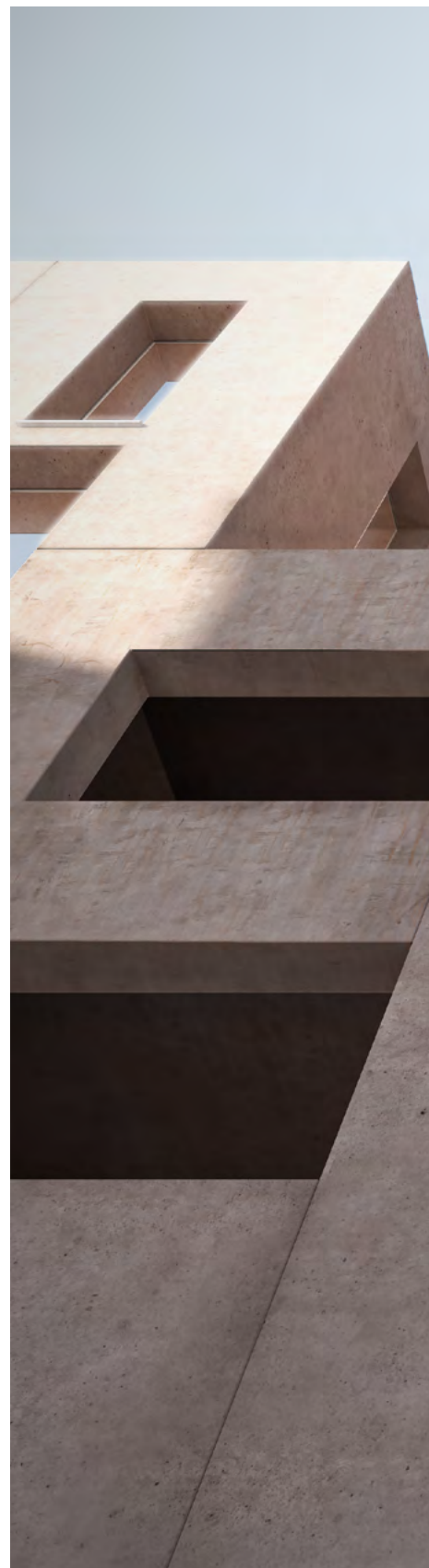
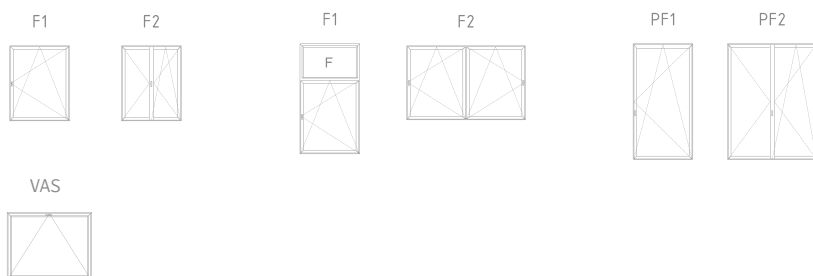
La finestra, così, scompare completamente alla vista lasciando spazio alla luce.

*Windows system profile with a **concealed sash**, that is **invisible outside**, characterized by total transparency and elegance for a modern and cutting-edge architecture.*

*Also on the inner side the window has thin forms, without seals and has no grooves glazing bead profile.*

## TIPOLOGIE REALIZZABILI

### TIPOLOGIES AVAILABLE



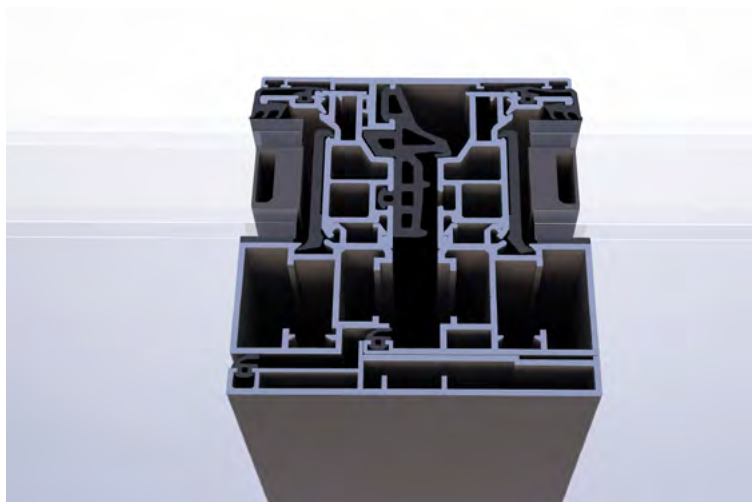




# AS anta a scomparsa *concealed sash*

## DATI TECNICI

TECHNICAL DATA



Sezione nodo centrale / Central joint-section



Sezione nodo laterale / Lateral joint-section



Sezione nodo inferiore / Inferior joint-section

### Tipologie dei profili / Profile's typologies

**Profondità dei telai: 73mm**  
*Frames' thickness: 73mm*

**Profondità anta: 83mm**  
*Sash's thickness: 83mm*

### Tipologie costruttive / Available products

**Finestre e portefinestre ad una o più ante**  
*Windows and door 1 or more sashes*

**Finestre ad anta a ribalta o vasistas**  
*Door leaf window and vasistas*

### Permeabilità all'aria / Air permeability UNI EN 1026:2016 - EN 12207:2016

**Classe 4**  
*Classe 4*

### Resistenza all'acqua / Water tightness UNI EN 1027:2016 - EN 12208:2000

**Classe E1500**  
*Classe E1500*

### Resistenza al vento / Wind resistance UNI EN 12211:2016 - EN 12210:2016

**Classe 5**  
*Classe 5*

### Potere fonoisolante / Soundproofing level UNI EN ISO 14140

**fino a 46 dB**  
*until 46 dB*

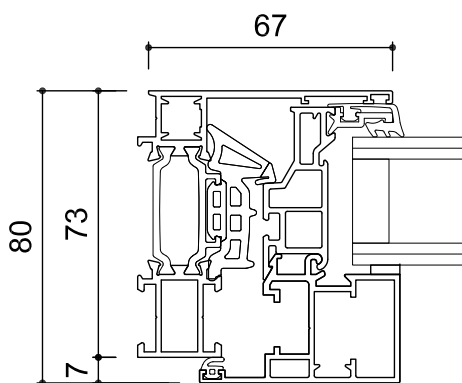
### Spessore tamponamenti / Maximum glass thickness

**36 mm**  
*36 mm*

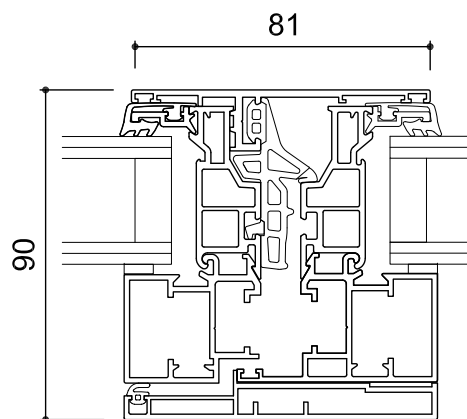


## SEZIONE NODI

SECTION



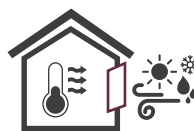
Sezione nodo laterale / Lateral joint-section



Sezione nodo centrale / Central joint-section

## PRESTAZIONI

PERFORMANCE

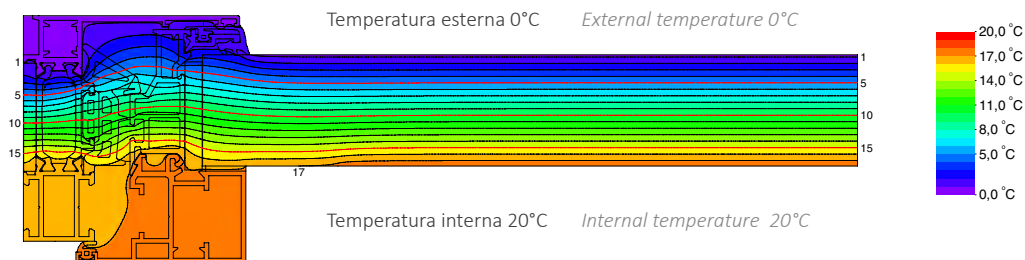


**TRASMITTANZA TERMICA**  
THERMAL TRANSMITTANCE  $U_w$

**$U_f=1,5 \text{ W/mqK}$**

### DIAGRAMMA DELLE TEMPERATURE

DIAGRAM OF TEMPERATURE



**DIMENSIONE CAMPIONE**  
SAMPLE DIMENSION

Finestra a due ante  
1230x1480 mm  
Window 2 sashes  
1230x1480 mm

**VETRO**  
GLASS

**$U_g=1,1 \text{ W/mqK}$**

**DISTANZIATORE**  
GLASS SPACER

**warm edge = 0,035**

**TRASMITTANZA TERMICA  $U_w$**   
THERMAL TRANSMITTANCE  $U_w$

**1,34 W/mqK**

Calcoli eseguiti in conformità con ISO 10077 - 2:2017 / Calculation conforming to ISO 10077 - 2:2017

# SIN SI **AV**

anta a vista  
*visible sash*

La nuova finestra dalle linee essenziali e minimal, si integra perfettamente in un contesto architettonico dallo stile contemporaneo e urban.

Il sistema innovativo, dalle dimensioni ridotte, rende la **finestra un elemento di design** all'interno dell'ambiente casa.

Ampie superfici vetrate consentono il naturale ingresso della luce solare, favorendo la luminosità e il benessere all'interno dello spazio.

Un prodotto unico e personalizzabile secondo le esigenze di stile e di contesto architettonico desiderato.

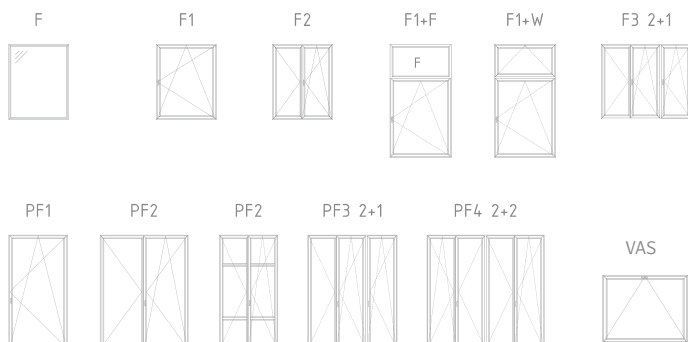
*With its essential and minimal profiles, the new window integrates perfectly into a contemporary, architectural and urban context.*

*The innovative system, with its small dimensions, makes the window a design element in the house.*

*Large glass surfaces allow the natural entrance of solar light, favouring the brightness and the comfort in the room.*

*An unique product customized to the needs of style and of the required architectural context.*

## TIPOLOGIE REALIZZABILI TIPOLOGIES AVAILABLE



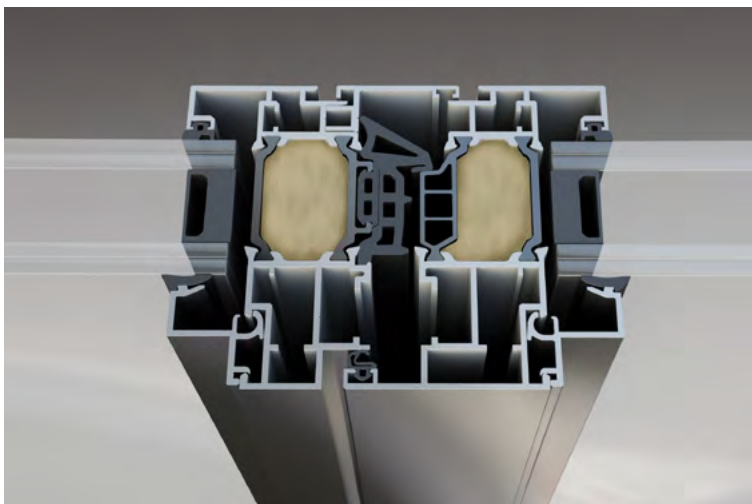




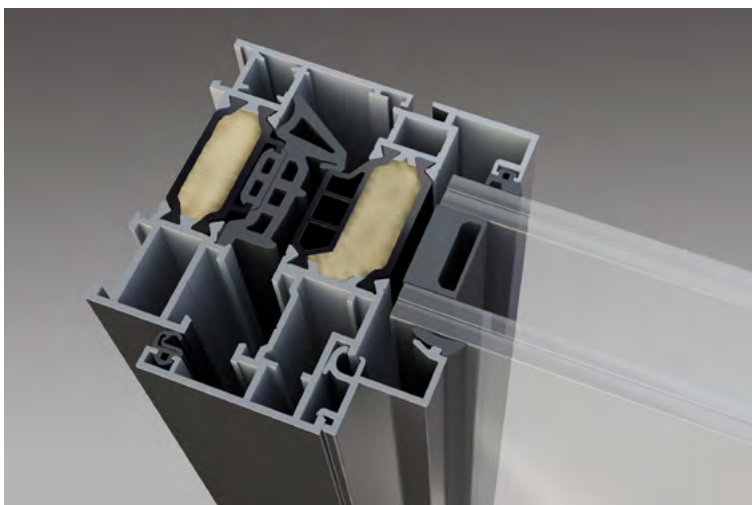


## DATI TECNICI

TECHNICAL DATA



Sezione nodo centrale / Central joint-section



Sezione nodo laterale / Lateral joint-section

### Tipologie dei profili / Profile's typologies

**Profondità dei telai: 73mm**  
*Frames' thickness: 73mm*

**Profondità anta: 83 mm**  
*Sash's thickness: 83 mm*

### Tipologie costruttive / Available products

**Finestre e portefinestre ad una o più ante**  
*Windows and door 1 or more sashes*

**Finestre ad anta a ribalta o vasistas**  
*Door leaf window and vasistas*

### Permeabilità all'aria / Air permeability UNI EN 1026:2016 - EN 12207:2016

**Classe 4**  
*Classe 4*

### Resistenza all'acqua / Water tightness UNI EN 1027:2016 - EN 12208:2000

**Classe E1500**  
*Classe E1500*

### Resistenza al vento / Wind resistance UNI EN 12211:2016 - EN 12210:2016

**Classe C**  
*Classe c*

### Potere fonoisolante / Soundproofing level UNI EN ISO 14140

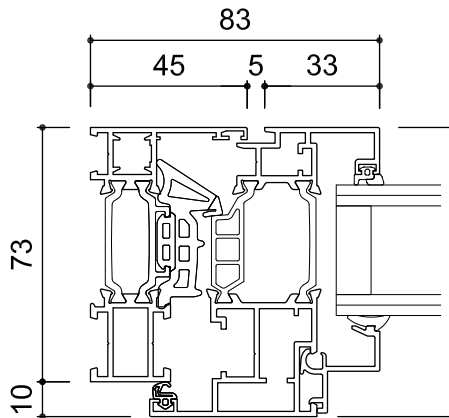
**fino a 42 dB**  
*until 42dB*

### Spessore tamponamenti / Maximum glass thickness

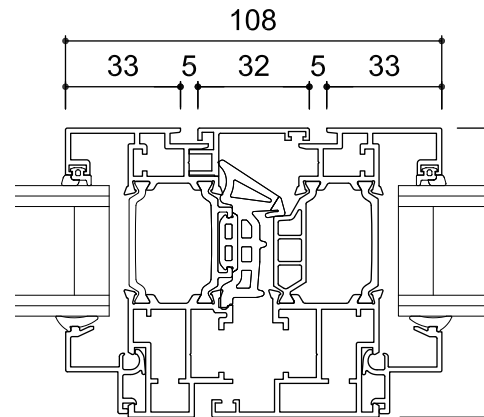
**36 mm**  
*36 mm*

**SEZIONE NODI**

SECTION



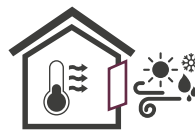
Sezione nodo laterale / Lateral joint-section



Sezione nodo centrale / Central joint-section

**PRESTAZIONI**

PERFORMANCE

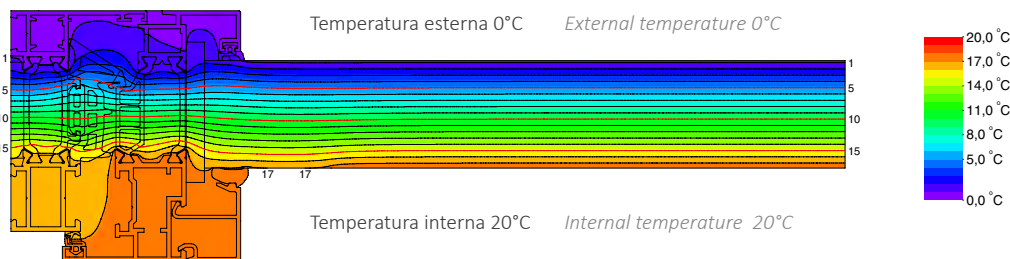


**TRASMITTANZA TERMICA**  
THERMAL TRANSMITTANCE  $U_w$

**$U_f=1,3 \text{ W/m}^2\text{K}$**

**DIAGRAMMA DELLE TEMPERATURE**

DIAGRAM OF TEMPERATURE



**DIMENSIONE CAMPIONE**  
SAMPLE DIMENSION

**VETRO**  
GLASS

**DISTANZIATORE**  
GLASS SPACER

**TRASMITTANZA TERMICA  $U_w$**   
THERMAL TRANSMITTANCE  $U_w$

Finestra a due ante  
1230x1480 mm  
Window 2 sashes  
1230x1480 mm

**$U_g=1,1 \text{ W/m}^2\text{K}$**

**warm edge = 0,035**

**1,30  $\text{W/m}^2\text{K}$**

Calcoli eseguiti in conformità con ISO 10077 - 2:2017 / Calculation conforming to ISO 10077 - 2:2017

**AS** anta a scomparsa  
*concealed sash*

**AV** anta a vista  
*visible sash*

**MS** minimal slide  
*minimal slide*

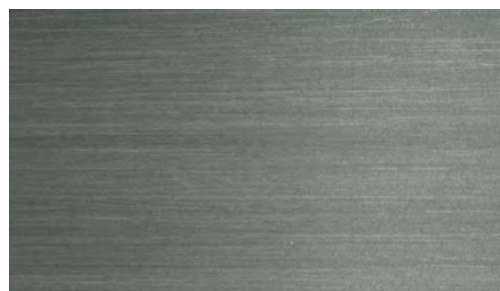
## FINITURE D'ARCHITETTURA

ARCHITECTURE FINISH

## METAL TOP



**OX - STEEL - CX1**

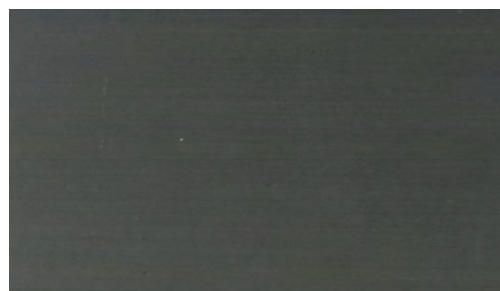


**OX - GOLD - CX2**

### 4 SPECIALI FINITURE OSSIDATE

I profili in alluminio subiscono un processo di ossidazione attraverso sfumature che richiamano le principali essenze dei metalli: acciaio, oro, rame e corten.

Le speciali finiture **METALTOP FINESTRENURITH** garantiscono l'unicità di un prodotto essenziale nel suo design, che ben si lega sia per restauri e ristrutturazioni che per edifici di nuova costruzione.

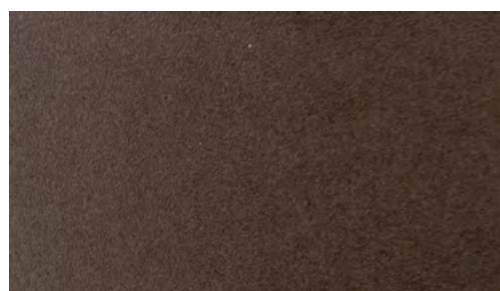


**OX - COPPER - CX5**

### 4 SPECIAL OXIDIZED FINISHES

*Aluminum profiles undergo a process of oxidation through shades that recall the main essences of metals: steel, gold, copper and corten.*

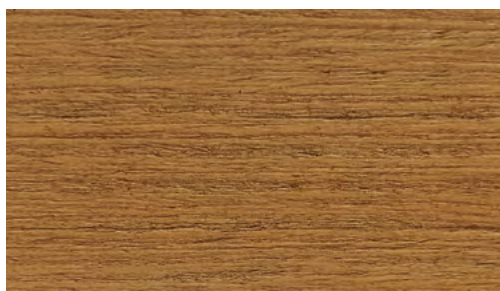
*The special **METALTOP FINESTRENURITH** finishes provide the uniqueness of an essential product in its design, which is well combined both for restorations and renovations and for new buildings.*



**CORTEN - DN05**



## SIMPLY **WOOD**



**ROVERE SBIANCATO - I1RV5**  
WHITENED OAK - I1RV5



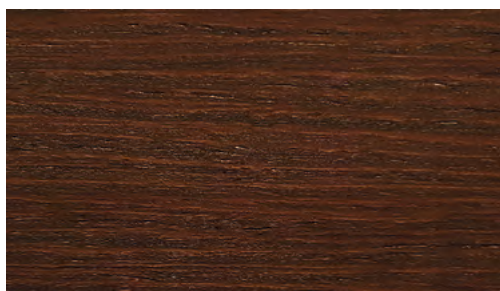
**BIANCO PORO APERTO - 14BPA**  
OPEN PORE WHITE - 14BPA

### **Ampia gamma di colori per il rivestimento interno in Legno SIMPLY WOOD.**

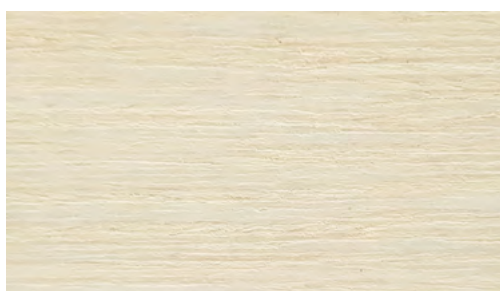
I profili in alluminio subiscono un processo di ossidazione, dopodiché si procede all'applicazione del tranciato di legno grezzo, che a sua volta viene levigato e trattato superficialmente.

### **A wide range of colours for SIMPLY WOOD interior panelling .**

*Aluminium profiles undergo an oxidation process, followed by the application of rough wood veneer, which is eventually polished and treated on the surface.*



**TABACCO - I3TBC**  
TOBACCO - I3TBC



**DECAPÉ PORO APERTO - I2DPA**  
OPEN PORE DECAPÉ - I2DPA

**AS** anta a scomparsa  
*concealed sash*

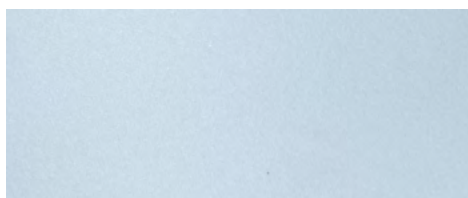
**AV** anta a vista  
*visible sash*

**MS** minimal slide  
*minimal slide*

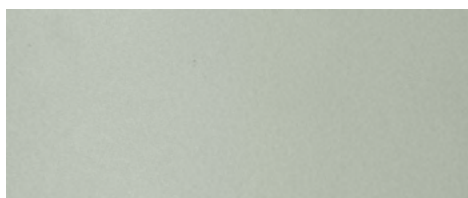
## FINITURE CLASSICHE

CLASSIC FINISH

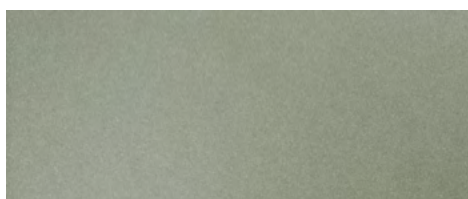
### ANODIC



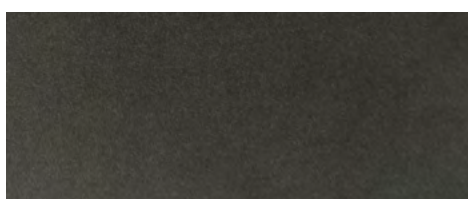
**ARGENTO** DN01



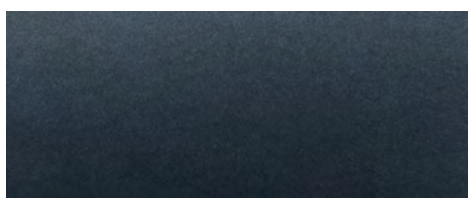
**ACCIAIO** DN02



**ACCIAIO FUME'** DN03



**TESTA DI MORO** DN04

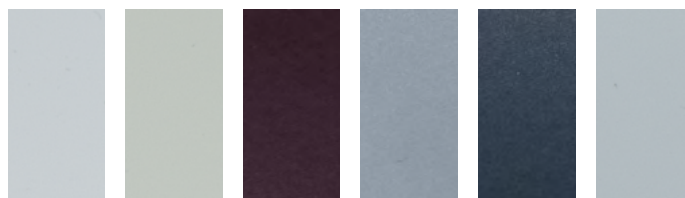


**NERO** DN06

Avvertenze: per ragioni tecniche, le tinte di campionario possono essere soggette ad alterazioni ed hanno, quindi, solo valore indicativo.

Warnings: for technical reasons, the colors in the samples may be subject to alterations and are therefore only indicative.

### RAL OPACHI



D910

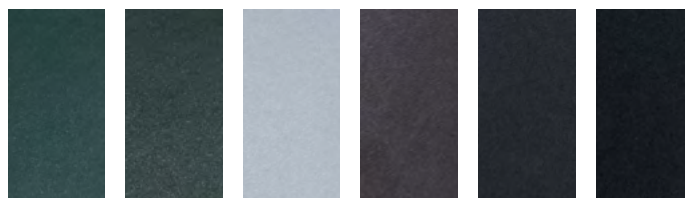
D113

D305

D701

D716

D735



D605

D609

D906

D817

D819

D905

### RAL OPACHI TERMORIFLETTENTI



D605 TH0

D609 TH0

D906 TH0







By

**FINESTRE NURITH**



la grande  
**casa**  
della finestra

[nurith.it](http://nurith.it)

**NURITH S.p.A.**

**SEDE LEGALE**

**Stabilimento produttivo SUD**

C.da S. Maria Dattoli

74013 Ginosa (TA)

tel. +39 099 821 7111

c.f.P.IVA 01785690734

codice destinatario M5UXCR1

**Stabilimento produttivo NORD**

Strada Comunale Albareda, 2/A

46023 Bondeno di Gonzaga (MN)

tel. 0376 1888315